

URZĄD GMINY
strzennego
Dnia 22. 11. 2024
378/11/2024
anego projektu aktu²⁾
nie aktu³⁾

ioskiem

Adres skrytki ePUAP lub adres do doręczeń elektronicznych⁵⁾:

ioskiem

7. TREŚĆ PISMA

7.1. Treść⁶⁾

W związku z planowanymi inwestycjami na obszarach wskazanych na załączniku graficznym, na terenie obrębów Franciszkowo, Bramka, Plewno, Przysiek, Poledno, Różanna zwracam się z prośbą o uwzględnienie części lub wszystkich wymienionych obszarów w strefach planistycznych, które będą dopuszczać realizację inwestycji w zakresie odnawialnych źródeł energii o dowolnej mocy (elektrownie wiatrowe i słoneczne) oraz magazynów energii (niezależnych lub powiązanych z instalacjami OZE)

Zgodnie z Załącznikiem nr 1 do Rozporządzenia Ministra Rozwoju i Technologii z dnia 8.12.2023 r. (poz. 2758) dla elektrowni wiatrowych i słonecznych właściwymi strefami planistycznymi są:

- 1) SR – strefa produkcji rolniczej, której dodatkowy profil funkcjonalny to teren elektrowni wiatrowej i teren elektrowni słonecznej
- 2) SO – strefa otwarta, której dodatkowy profil funkcjonalny to teren elektrowni wiatrowej i teren elektrowni słonecznej

W świetle obowiązujących przepisów magazyny energii stanowią infrastrukturę techniczną, w przypadku której powierzchnia wynosząca **do 5000 m²** możliwa jest do realizacji w każdej strefie planistycznej. W związku z tym zwracam się z prośbą, by parametry każdej strefy umożliwiały ich realizację.

Pragniemy zaznaczyć, iż tereny na załączniku graficznym dołączonym do wniosku to wszystkie tereny w gminie, które spełniają wszelkie obostrzenia odległościowe dla lokalizacji elektrowni wiatrowych (zachowana jest m.in. odległość 700 m od zabudowań mieszkalnych oraz form ochrony przyrody). Wybranie konkretnego terenu/ów dla lokalizacji inwestycji będzie możliwe w trakcie konsultacji z władzami gminy.

W związku z tym proszę o objęcie tych terenów jedną z wymienionych stref planistycznych, w której zostanie dopuszczony profil funkcjonalny umożliwiający realizację inwestycji w zakresie odnawialnych źródeł energii o dowolnej mocy (elektrownie wiatrowe i słoneczne) oraz magazynów energii (niezależnych lub powiązanych z instalacjami OZE).

W razie potrzeby konsultacji lub uzupełnienia, proszę o kontakt mailowy lub telefoniczny –

7.2. (Nieobowiązkowo) W przypadku wypełnienia, należy uzupełnić każdą z kolumn tabeli.

Szczegółowe informacje dotyczące treści pisma w odniesieniu do działek ewidencyjnych:

Lp.	7.2.1. Nazwa aktu planowania przestrzennego	7.2.2. Identyfikator działki lub działek ewidencyjnych	7.2.3. Czy teren objęty pismem obejmuje całość działki lub działek ewidencyjnych ⁷⁾	7.2.4. Treść ⁶⁾
1	Plan ogólny gminy Bukowiec	Wg załącznika mapowego	<input checked="" type="checkbox"/> tak <input type="checkbox"/> nie	j.w.....

7.3. (Nieobowiązkowo) W przypadku wypełnienia, należy uzupełnić każdą z kolumn tabeli.

Szczegółowe informacje dotyczące działek ewidencyjnych oraz niektórych parametrów – w przypadku zaznaczenia w pkt 2: wniosku do projektu aktu (pkt 2.1), uwagi do konsultowanego projektu aktu (pkt 2.2) lub wniosku o zmianę aktu (pkt 2.3) oraz w pkt 3: planu ogólnego gminy (pkt 3.1) lub miejscowego planu zagospodarowania przestrzennego, w tym zintegrowanego planu inwestycyjnego lub miejscowego planu rewitalizacji (pkt 3.2):

Lp.	7.3.1. Nazwa planu ogólnego gminy lub miejscowego planu zagospodarowania przestrzennego	7.3.2. Identyfikator działki lub działek ewidencyjnych	7.3.3. Czy teren objęty pismem obejmuje całość działki lub działek ewidencyjnych ⁷⁾	7.3.4. Nazwa lub nazwy klasy przeznaczenia terenu (albo symbol lub symbole klasy przeznaczenia terenu) ⁸⁾	7.3.5. Maksymalny udział powierzchni zabudowy [%]	7.3.6. Maksymalna wysokość zabudowy [m]	7.3.7. Minimalny udział powierzchni biologicznie czynnej [%]
1	Plan ogólny gminy Bukowiec	Wg załącznika mapowego	<input checked="" type="checkbox"/> tak <input type="checkbox"/> nie	Elektrownie wiatrowe	80%	300 m	10%
2	Plan ogólny gminy Bukowiec	Wg załącznika mapowego	<input checked="" type="checkbox"/> tak <input type="checkbox"/> nie	Elektrownie fotowoltaiczne, magazyny energii	80%	6 m	10%

8. OŚWIADCZENIE W SPRAWIE KORESPONDENCJI ELEKTRONICZNEJ

☒ Wyrażam zgodę ☐ Nie wyrażam zgody

na doręczanie korespondencji w niniejszej sprawie za pomocą środków komunikacji elektronicznej w rozumieniu art. 2 pkt 5 ustawy z dnia 18 lipca 2002 r. o świadczeniu usług drogą elektroniczną (Dz. U. z 2020 r. poz. 344).

9. ZAŁĄCZNIKI

- ☐ Pełnomocnictwo do reprezentowania składającego pismo lub pełnomocnictwo do doręczeń (zgodnie z ustawą z dnia 16 listopada 2006 r. o opłacie skarbowej (Dz. U. z 2023 r. poz. 2111)) – jeżeli składający pismo działa przez pełnomocnika.
- ☐ Potwierdzenie uiszczenia opłaty skarbowej od pełnomocnictwa – jeżeli obowiązek uiszczenia takiej opłaty wynika z ustawy z dnia 16 listopada 2006 r. o opłacie skarbowej.
- ☐ (Nieobowiązkowo). Określenie granic terenu w formie graficznej w przypadku wskazania terenu objętego pismem jako części działki ewidencyjnej lub działek ewidencyjnych.
- ☐ (Nieobowiązkowo). Inne załączniki – w przypadku zaznaczenia pola należy podać nazwy załączników.⁹⁾

10. PODPIS SKŁADAJĄCEGO PISMO (PEŁNOMOCNIKA) I DATA PODPISU

Podpis powinien być czytelny. Podpis i datę podpisu umieszcza się w przypadku składania pisma w postaci papierowej.

Podpis: Data: 22.11.2024

¹⁾ Można zaznaczyć więcej niż jedno pole. W ramach jednego pisma można wybrać tylko te akty, w przypadku których pismo będzie wysyłane do tego samego organu wskazanego w pkt 1. W przypadku gdy treść wniosku lub uwagi związana jest z dokumentem powiązany z aktem planowania przestrzennego (np. sporządzanej w toku procedowania aktu, w ramach strategicznej oceny oddziaływania na środowisko, prognozy oddziaływania na środowisko), należy w pkt 3 wybrać rodzaj aktu planowania przestrzennego, którego ten dokument dotyczy, po czym wprowadzić treść wniosku lub uwagi w pkt 7.1 lub 7.2.

²⁾ Nie dotyczy planu zagospodarowania przestrzennego województwa.

³⁾ Nie dotyczy planu zagospodarowania przestrzennego województwa i audytu krajobrazowego.

⁴⁾ W pkt 4 należy podać adres zamieszkania albo siedziby składającego pismo. W przypadku wypełnienia pkt 5 podaje się adres do korespondencji składającego pismo, jeżeli jest inny niż adres podany w pkt 4. W przypadku wypełnienia pkt 6 podaje się adres zamieszkania albo siedziby pełnomocnika. W przypadku większej liczby składających pismo lub pełnomocników dane kolejnych składających pismo lub pełnomocników dodaje się w formularzu albo zamieszcza na osobnych stronach i dołącza do formularza.

⁵⁾ Adres skrytki ePUAP lub adres do doręczeń elektronicznych wskazuje się w przypadku wyrażenia zgody na doręczanie korespondencji za pomocą środków komunikacji elektronicznej, z zastrzeżeniem przypadków, w których organ, zgodnie z przepisami ustawy z dnia 18 listopada 2020 r. o doręczeniach elektronicznych (Dz. U. z 2023 r. poz. 285, z późn. zm.), ma obowiązek doręczenia korespondencji na adres do

doręczeń elektronicznych.

⁶⁾ Maksymalna liczba znaków w pkt 7.1. wynosi 1000, natomiast w przypadku pkt 7.2.4. wartość ta odnosi się do pojedynczego wiersza. W przypadku potrzeby dodatkowego uzasadnienia, które wykracza poza wskazany limit znaków, uzasadnienie zamieszcza się na osobnych stronach i dołącza do formularza. W przypadku większej liczby wierszy w pkt 7.2.4. kolejne wiersze dodaje się w formularzu albo zamieszcza na osobnych stronach i dołącza do formularza.

⁷⁾ W przypadku zaznaczenia pola „nie” (wskazania terenu objętego pismem jako części działki ewidencyjnej lub działek ewidencyjnych) można dodać załącznik z określeniem granic terenu w formie graficznej.

⁸⁾ Podaje się nazwę lub symbol klasy przeznaczenia terenu zgodnie ze standardami określonymi w przepisach wykonawczych wydanych na podstawie art. 16 ust. 2 ustawy z dnia 27 marca 2003 r. o planowaniu i zagospodarowaniu przestrzennym (Dz. U. z 2023 r. poz. 977, z późn. zm.).

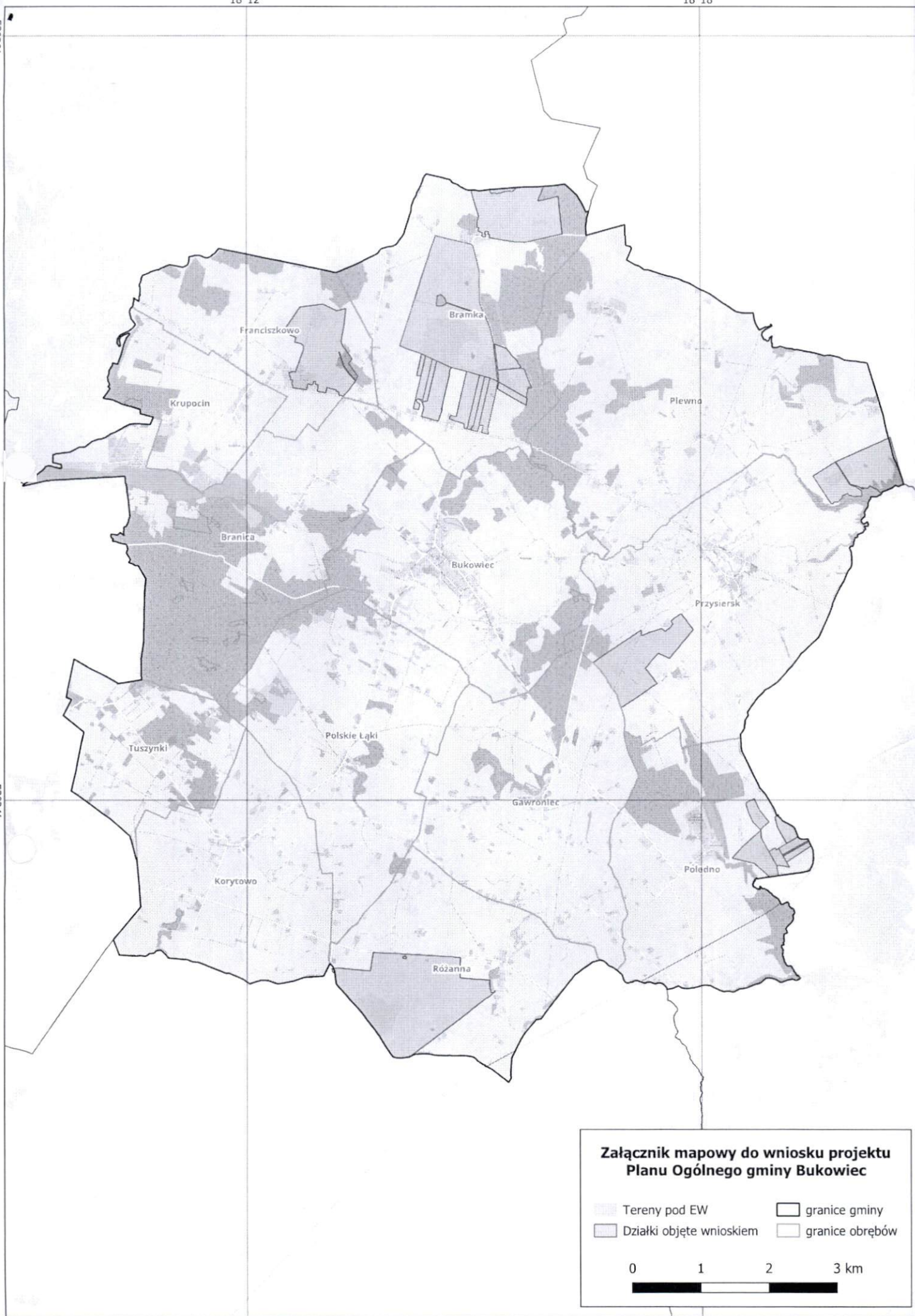
⁹⁾ W przypadku dołączenia do pisma załączników zawierających dane osobowe, inne niż wymienione w pkt 4, 5 i 6, załączniki te należy zanonimizować, tj. ukryć dane osobowe.

18°12'

18°18'

53°30'

53°24'



**Załącznik mapowy do wniosku projektu
Planu Ogólnego gminy Bukowiec**

- | | |
|--------------------------|-----------------|
| Tereny pod EW | granice gminy |
| Działki objęte wnioskiem | granice obrębów |

0 1 2 3 km



18°12'

18°18'